

# Une expertise plurielle pour un seul partenaire de confiance

Depuis sa création en 2007, ETPH s’est imposée comme une référence dans les domaines sensibles de la dépollution, du nettoyage industriel et, plus récemment, du lestage et délestage de toitures. Forte de son ancrage familial et de ses 25 collaborateurs, l’entreprise wallonne articule ses activités autour de la rigueur technique, la réactivité et l’engagement environnemental. Aujourd’hui, ce troisième pôle d’expertise, en plein essor, vient enrichir cette offre, affirmant plus que jamais la capacité d’ETPH à répondre à des besoins diversifiés et évolutifs.

Texte **Joaquim Dupont** Photos **ETPH**

### TROIS PÔLES D’ACTIVITÉS, UN MÊME NIVEAU D’EXIGENCE

« À l’origine, ETPH s’est spécialisée dans la dépollution de terres et d’eaux, suite à un incident environnemental chez un particulier, une PME, une industrie, sur les cours d’eau ou pour les services publics », explique Olivier Henin, directeur opérationnel. Renversement de cuve, accident de la route, découverte fortuite : les cas de figure sont multiples, et l’entreprise intervient pour contenir l’urgence, puis assurer la remise en état via excavation des terres polluées ou déploiement de stations mobiles de traitement d’eaux contaminées.

À cette activité historique se sont ajoutés deux autres pôles : le nettoyage industriel par pompage de déchets ou d’autres matières avec une flotte de camions spécialisés, et le lestage/délestage de toitures plates, en plein développement. « Lors de rénovations ou sur des bâtiments neufs, nous déposons ou retirons les graviers servant à lester les membranes EPDM », précise-t-il. Cette activité complémentaire s’inscrit dans la logique de service intégré portée par ETPH.

### MOBILISABLES 24/7, SANS INTERRUPTION

L’un des atouts majeurs d’ETPH réside dans sa capacité à intervenir en continu, 365 jours par an, grâce à un système de garde performant. Une réactivité mise en avant lors d’interventions critiques, comme l’évacuation nocturne de 17 000 litres de craie liquide à la suite d’un accident de poids lourd. « Il fallait rétablir la circulation en urgence, en pleine nuit, en concertation avec les directives des services de police », se souvient-il. Mobilisation identique lors des inondations de 2021, qui avaient durement touché les provinces de Liège et du Luxembourg : les équipes d’ETPH ont été mobilisées durant plusieurs semaines, pour de très nombreuses interventions de pompage.

### SÉCURITÉ, CONFORMITÉ ET FORMATION CONTINUE

Consciente de la sensibilité de ses activités, ETPH fonctionne dans un cadre réglementaire strict. L’entreprise est agréée comme collecteur et transporteur de déchets dangereux et non dangereux en Wallonie, en Flandre, à Bruxelles et, depuis peu, également au Grand-Duché de Luxembourg. Elle est aussi impliquée dans un

système de management environnemental et sécurité : l’entreprise est certifiée ISO 14001 et VCA\*.

« Nos équipes suivent des cycles de formation annuels, internes et externes, sur les aspects techniques, environnementaux et de sécurité (travaux en hauteur, espaces confinés, secouriste, ...) », souligne Olivier Henin. Une formation continue indispensable dans un secteur où chaque intervention est unique.

### UNE ENTREPRISE EN CONSTANTE ÉVOLUTION

Portée par une vision long terme, ETPH investit pour renforcer son impact positif. Un nouveau hall de tri est en construction à Marchin, son siège historique, pour évoluer de centre de regroupement de classe 2 vers une classe 1, en pré-traitement de déchets dangereux et inertes. « Cela nous permettra d’améliorer les filières de traitement et de valorisation », tout en répondant aux attentes de nos clients et aux évolutions des réglementations, explique-t-il.

Parallèlement, l’entreprise propose des solutions adaptées à chaque chantier, via la location de conteneurs classiques ou drainants et étanches et d’installations mobiles de traitement des eaux, parfois mobilisées plusieurs mois. Elle a également posé ses jalons en France, via ETPH sarl, pour opérer sur des chantiers de dépollution transfrontaliers.

« L’expertise de notre fondateur, M. Alardot, reste un pilier, mais c’est la collaboration quotidienne entre nos équipes qui fait notre fiabilité. »



ETPH est agréée comme collecteur et transporteur de déchets dangereux et non dangereux en Wallonie, en Flandre, à Bruxelles et au Grand-Duché de Luxembourg.



Lorsqu’un cours d’eau est pollué, ETPH déploie des stations mobiles de traitement d’eaux contaminées.



Depuis sa création en 2007, ETPH s’est imposée comme une référence dans les domaines sensibles de la dépollution et du nettoyage industriel.



ETPH intervient pour contenir l’urgence, puis assurer la remise en état via excavation des terres polluées.

### UNE VEILLE PERMANENTE FACE AUX NOUVEAUX RISQUES

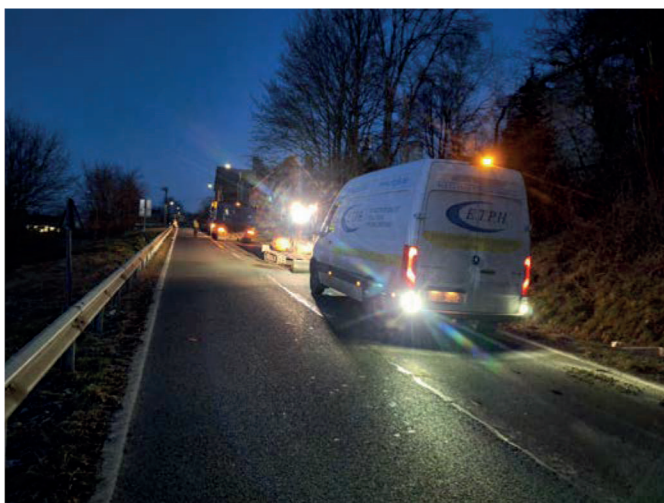
À mesure que les contextes d’intervention évoluent, ETPH adapte ses pratiques et développe des solutions sur mesure pour répondre aux nouveaux risques. Ces derniers mois, l’entreprise a par exemple été mobilisée pour le pompage et l’évacuation de l’eau d’immersion de plusieurs véhicules électriques incendié, une opération délicate nécessitant un encadrement strict en raison des risques liés aux batteries lithium-ion.

ETPH est également intervenue pour la décontamination de véhicules de pompiers exposés à des substances perfluoroalkylées (PFAS), avec une prise en charge complète des eaux et résidus contaminés. « Ce sont des situations encore peu fréquentes, mais qui nécessitent une vraie expertise de terrain et une capacité d’anticipation réglementaire », souligne Olivier Henin. À travers ces interventions, l’entreprise confirme sa capacité à intégrer rapidement de nouvelles problématiques environnementales dans son champ d’action opérationnel. →



Lors des inondations de l’été 2021, les équipes d’ETPH ont été mobilisées durant plusieurs semaines pour des interventions de pompage.





L'un des atouts majeurs d'ETPH réside dans sa capacité à intervenir 24/24, 365 jours par an, grâce à un système de garde performant.

ETPH développe un nouveau pôle d'activités, aujourd'hui en plein essor : le lestage/délestage de toitures plates.



## L'ADN ETPH : EXPERTISE, COLLECTIF ET VISION DURABLE

Si la structure reste familiale, ETPH mise avant tout sur la force du collectif. « L'expertise de notre fondateur, M. Alardot, reste un pilier, mais c'est la collaboration quotidienne entre nos équipes qui fait notre fiabilité », insiste Olivier Henin. La polyvalence est aussi un marqueur fort : les collaborateurs peuvent intervenir sur plusieurs types de chantiers, garantissant une adaptabilité constante.

Entreprise de terrain et de conseil, ETPH accompagne aussi ses clients en amont, en prodiguant des recommandations sur le stockage des produits sensibles et sur la conformité aux réglementations environnementales. Une approche globale qui conjugue expertise technique, sens du service et responsabilité écologique, pour répondre aux défis environnementaux actuels et futurs. ■

### ETPH

Rue Bois de Goesnes, 3  
4570 Marchin  
T 085 21 20 07  
E [info@etph.be](mailto:info@etph.be)  
W [www.etph.be/](http://www.etph.be/)



Un nouveau hall de tri est en construction à Marchin, le site historique, pour évoluer de centre de regroupement de classe 2 vers une classe 1.